



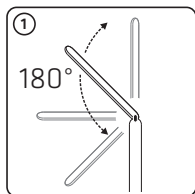
MediaRange

COMPACT LED DESK LAMP
WITH LCD DISPLAY

DE Benutzeranleitung, Anwendungs- und
Sicherheitshinweise, Garantiebedingungen



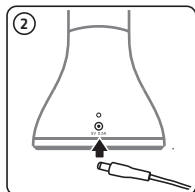
Item no.: MROS501



1. Aufstellen und Ausrichtung

Positionieren Sie die LED Schreibtischlampe auf einer ebenen und stabilen Fläche. Die Lampe verfügt über ein Gelenk zum Schwenken und ermöglicht Ihnen somit eine optimale Ausrichtung und Ausleuchtung Ihrer Arbeitsumgebung.

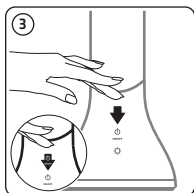
Hinweis: Halten Sie die Lampe beim Ausrichten stets am Sockel fest um ein Umfallen und/oder Beschädigungen zu vermeiden.



2. Anschließen und Aufladen

Schließen Sie die Lampe anschließend über das mitgelieferte Anschlusskabel an und verbinden Sie es mit einem USB-Ausgang Ihres Computers oder einem externen USB-Netzteil und einer leicht zugänglichen Steckdose in der Nähe.

Hinweis: Ist die Lampe an eine Stromquelle angeschlossen, wird der integrierte Akku automatisch geladen. Während dem Ladevorgang und Betrieb über das angeschlossene Kabel, leuchtet die dazugehörige LED rot. Ist der Akku vollständig geladen, wird der Ladevorgang automatisch beendet und erlischt die LED Leuchte.

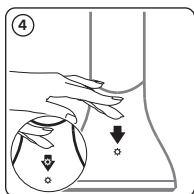


3. Ein- und Ausschalten | Helligkeitsstufen

Berühren Sie die “P”-Taste um die die LED Schreibtischlampe einzuschalten. Die Lampe schaltet sich in der höchsten Helligkeitsstufe ein.

Die Lampe verfügt über 3 Helligkeitsstufen: Durch das wiederholte Drücken der Taste verringert sich die Helligkeit, bis sich die Lampe vollständig ausschaltet.

Hinweis: Blicken Sie niemals direkt in das Licht und richten Sie das Licht niemals direkt in die Augen anderer Personen oder Tiere! Dies kann zu einer ernsthaften Schädigung der Augen führen!

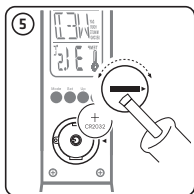


4. Stimmungsbeleuchtung

Berühren Sie die “S” Taste um die die Stimmungsbeleuchtung einzuschalten.

Die Farben der Beleuchtung wechseln automatisch zwischen Rot, Grün und Blau. Drücken Sie die Taste erneut, um die Beleuchtung wieder auszuschalten.

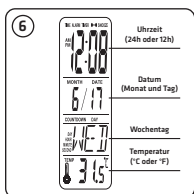
Hinweis: Es handelt sich hierbei lediglich um eine dezente Beleuchtung. Beide Beleuchtungen lassen sich auch unabhängig voneinander nutzen.



5. Einsetzen und Ersetzen der Batterie

Öffnen Sie den Batterieschacht mit einem Schlitzschraubendreher, setzen Sie eine CR2032 Knopfzellen-Batterie ein und verschließen Sie die Abdeckung wieder.

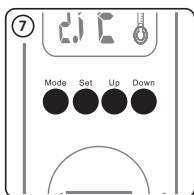
Hinweis: Das LCD Display wird ausschließlich über die Knopfzellen-Batterie betrieben. Wird die Batterie entfernt bzw. ausgetauscht, müssen sämtliche Einstellungen erneut vorgenommen werden.



6. Erläuterung der LCD-Anzeige

Die LED Schreibtischlampe verfügt über eine Uhrzeit-, Datums-/Wochentags- und Temperaturanzeige sowie eine zusätzliche Alarm-, Erinnerungs- und Timerfunktion:

- Uhrzeit: Stunde(n)/Minute(n);
wahlweise im 12h oder 24h Modus
- Datum: Monat und Tag; Wochentag
- Umgebungstemperatur;
wahlweise in Grad Celsius oder Fahrenheit



7. Einstellungen LCD-Anzeige

- Drücken Sie die "Mode"-Taste um in das Einstellungsmenü zu gelangen.
- Änderungen lassen sich mit den Tasten "Up" und "Down" vornehmen.
- Speichern Sie Ihre Einstellungen durch das Drücken der "Set"-Taste.

7.1. Einstellung von Uhrzeit und Datum

Drücken Sie die "Mode"-Taste, wählen Sie den Anzeigemodus der Uhrzeit (12h oder 24h) und stellen Sie die Uhrzeit ein. Stellen Sie anschließend das Datum (Jahr/Monat/Tag) ein. Der Wochentag wird automatisch angezeigt: Mon/Tue/Wed/Thu/Fri/Sat/Sun.

7.2. Alarmfunktion I Wecker

Drücken Sie 2x die "Mode"-Taste und anschließend die "Set"-Taste um eine tägliche Alarm- bzw. Weckzeit einzustellen. Sie können verschiedene Melodien (1 - 9) auswählen. Ist der Alarm aktiviert, wird dies im Display durch das Wort "ALARM" signalisiert. Um den Alarm wieder auszuschalten, wählen Sie die Alarmfunktion und drücken Sie 5x die "Set"-Taste. Die Alarmzeit wird zurückgesetzt und deaktiviert.

Sobald der Alarm ertönt, können Sie diesen durch das einer beliebigen Taste ausschalten.

7.3. Erinnerungsfunktion I Einmaliger Alarm

Drücken Sie 3x die “Mode”-Taste und anschließend die “Set”-Taste um eine einmalige Alarm- bzw. Weckzeit für ein bestimmtes Datum einzustellen.

Sobald der Alarm ertönt, können Sie diesen durch das einer beliebigen Taste ausschalten.

7.4. Timer

Drücken Sie 4x die “Mode”-Taste und anschließend die “Set”-Taste um den Timer (Stunden/Minuten) einzustellen. Der Timer startet, sobald Sie Ihre Eingabe bestätigt haben.

Sobald der Alarm ertönt, können Sie diesen durch das einer beliebigen Taste ausschalten.

DE Reinigung und Pflege

- Schalten Sie die LED Schreibtischlampe vor dem Reinigen aus und trennen Sie das Anschlusskabel von der Lampe.
- Reinigen Sie die LED Schreibtischlampe ausschließlich mit einem leicht feuchten und fusselfreien Tuch und verwenden Sie keine aggressiven Reinigungsmittel.
- Achten Sie beim Reinigen darauf, dass weder Wasser noch andere Flüssigkeiten in das Produkt eindringen.

DE Technische Daten

Eingangsspannung	DC 5V; 0.5A
Stromverbrauch	3.6W (18x LEDs á 0.2W)
Akku-Kapazität	1.200mAh
Leuchtmittel	LEDs (nicht austauschbar)
Betriebstemperatur	-10°C bis 40°C
Lichtfarbe	neutral weiß 4.000K ± 400K
LED Lebensdauer	30.000h
Lichtstrom	> 250lm
Maße (geschlossen); Gewicht	Ø 87mm, Höhe: 263mm; ± 345g
Gesamtlänge Leuchtarm	190mm



Technische Änderungen vorbehalten: Um die Leistung des Produktes zu verbessern, können die technischen Daten ohne Ankündigung abweichen. Alle genannten Produkt- und Markennamen sowie eingetragenen Marken sind Eigentum der jeweiligen Inhaber und dienen ausschließlich zu Referenzzwecken.

DE Gewährleistung

MediaRange GmbH übernimmt keinerlei Haftung oder Gewährleistung für Schäden, die aus unsachgemäßer Installation, Montage und unsachgemäßem Gebrauch des Produktes oder einer Nichtbeachtung der Bedienungsanleitung und Sicherheitshinweise resultieren.

DE Kundenservice

Bei Fragen zu unseren Produkten können Sie sich jederzeit gerne an den MediaRange Kundenservice wenden. Tel.: +49 (0) 6196 523 81 80 oder per E-Mail an info@mediarange.de

DE Lieferumfang

MediaRange LED Schreibtischlampe , DC 5V auf USB-Stecker-Kabel, 1x CR2032 Knopfzellen-Batterie, Benutzeranleitung und Garantiebedingungen

DE Anwendungs- und Sicherheitshinweise

- Verwenden Sie zum Aufladen und Betrieb der LED Schreibtischlampe ausschließlich das mitgelieferte Anschlusskabel.
- Wird die Lampe über ein externes Netzteil an einer Steckdose betrieben, achten Sie darauf, dass die Steckdose jederzeit leicht zugänglich ist.
- Die Lampe lässt sich über eine USB-Buchse Ihres Computers oder Laptops betreiben.
- Trennen Sie die Lampe bei längerer Nichtnutzung vom Stromnetz.
- Betreiben Sie das Produkt nur in trockenen Räumen bei einer Temperatur von -10 bis 40 Grad Celsius .
- Stecken Sie keine Fremdkörper oder Gegenstände, welche nicht für die Verwendung vorgesehen sind, in die Ladebuchse.
- Schützen Sie das Produkt vor direkter Sonneneinstrahlung und betreiben Sie es nicht in unmittelbarer Nähe von Hitzequellen.
- Verwenden Sie das Produkt nicht in einer feuchten Umgebung und vermeiden Sie Kontakt mit Wasser und anderen Flüssigkeiten.
- Verwenden Sie das Produkt nicht in extrem kalten, heißen, feuchten oder staubigen Gebieten.
- Schützen Sie das Produkt stets vor offenem Feuer: Es besteht Explosionsgefahr!
- Vermeiden Sie heftige Erschütterungen und schützen Sie das Produkt in jedem Betriebszustand vor Stoß und Fall.
- Öffnen Sie das Produkt nicht und benutzen Sie das Produkt und Zubehör nicht, wenn es sichtbare Schäden aufweist, Kontakt zu Wasser oder anderen Flüssigkeiten hatte und/oder feucht ist.
- Versuchen Sie nicht, das Produkt eigenständig zu reparieren.
- Blicken Sie niemals direkt in das Licht und richten Sie das Licht
- niemals direkt in die Augen anderer Personen oder Tiere! Dies kann zu einer ernsthaften Schädigung der Augen führen!
- Die entstehende Wärmeentwicklung während der Nutzung ist normal.
- (...)

DE Anwendungs- und Sicherheitshinweise

- (...)
- Beachten Sie, dass auch LED-Lampen hohe Temperaturen entwickeln können: Lassen Sie die Lampe daher stets einige Minuten
- abkühlen, bevor Sie sie berühren und halten Sie den Bereich um die Lampe frei von Gegenständen, wie bspw. Dekorationen und hängen Sie auch keine Gegenstände an die Lampe. Es besteht Brandgefahr!
- Halten Sie die Lampe beim Ausrichten stets am Sockel fest um ein Umfallen und/oder Beschädigungen zu vermeiden und achten Sie
- darauf, dass keine elektrischen Leitungen beschädigt oder geklemmt werden.
- Falls Sie die Lampe längere Zeit nicht benutzen, schalten Sie das Produkt aus und lagern Sie es in einer trockenen Umgebung bei einer Temperatur von -10 und 40 Grad Celsius und laden Sie den Akku alle drei Monate, um die volle Leistungsfähigkeit zu erhalten.

DE Entsorgung von Elektro-Altgeräten

Alle Elektro- und Elektroaltgeräte müssen, gemäß der europäischen Richtlinie 2012/19/EG, getrennt vom Hausmüll über die dafür vorgesehenen staatlichen Stellen entsorgt werden. Mit der ordnungsgemäßen Entsorgung von Elektro-Altgeräten vermeiden Sie Umweltschäden.

DE Entsorgung von Alt-Akkus und Alt-Batterien

Alle Alt-Akkus und Alt-Batterien müssen, gemäß der europäischen Richtlinie 2006/66/EG, getrennt vom Hausmüll über die dafür vorgesehenen staatlichen Stellen entsorgt werden. Mit der ordnungsgemäßen Entsorgung vermeiden Sie Umweltschäden.

DE Garantiebedingungen

Die Garantie deckt lediglich den Ersatz dieses MediaRange Produktes ab. Für alle MediaRange Produkte gilt die gesetzliche Gewährleistungszeit ab Kaufdatum. Bitte bewahren Sie deshalb den Kassenbon als Kaufnachweis auf. Alle MediaRange Produkte unterliegen ständigen Qualitätsprüfungen.

Sollte dennoch ein Material- und/oder Produktionsfehler auftreten, kontaktieren Sie den MediaRange Kundenservice zwecks Garantieabwicklung. Die Garantieleistung bezieht sich auf die Reparatur oder den Austausch mangelhafter Teile. Wir bitten Sie um Verständnis, dass wir keine Garantieleistungen erbringen können, wenn beispielsweise folgende Gründe als Ursache vorliegen:

- missbräuchliche oder unsachgemäße Behandlung, Installation oder Anwendung
- Missachtung der Anwendungs- und Sicherheitshinweise
- Beschädigungen, Kratzer oder Abnutzung
- Veränderungen, Eingriffe oder Reparaturen durch Dritte
- Schäden durch höhere Gewalt oder Transport

DE Garantiebedingungen

Im Falle einer Reklamation gehen Sie bitte wie folgt vor:

- Legen Sie der Rücksendung sämtliches Zubehör, sowie den Kassenschein bei
- Kontaktieren Sie unseren Kundenservice telefonisch oder per E-Mail
- Verpacken Sie das Produkt transportsicher um Folgeschäden zu vermeiden
- Frankieren Sie die Sendung ausreichend und senden Sie das Paket an: MediaRange GmbH, Zum Quellenpark 29, D-65812 Bad Soden a.Ts.

DE Wichtige Hinweise

Bitte beachten Sie, dass die MediaRange GmbH nicht für den Verlust von Daten auf eingesandten Geräten haftet. Es besteht kein Garantieanspruch bei Nichteinhaltung der Bedienungsanleitung sowie bei unsachgemäßem Gebrauch oder bei Defekten durch andere Geräte. Wird das Produkt Erschütterungen, elektrostatischer Entladungen, Wärme- oder Feuchtigkeitseinwirkung jenseits der Produktspezifikationen ausgesetzt, besteht kein Garantieanspruch. MediaRange haftet nicht für jegliche auftretende Begleitschäden oder Folgeschäden, für die Verletzung der Garantiebedingungen oder für sonstige Schäden, gleich welche Ursache zugrunde liegt Bitte beachten Sie, dass jeglicher Garantieanspruch erlischt, wenn das Gehäuse des Produktes geöffnet wurde. Dieses Produkt ist nicht für eine kommerzielle Nutzung oder für medizinische und spezielle Anwendungen vorgesehen, in denen der Ausfall des Produktes Verletzungen, Todesfälle oder erhebliche Sachschäden verursachen kann.

**Item No.:
MROS502**

MADE IN CHINA



MediaRange GmbH
D-65182 Bad Soden a.Ts.
www.mediarange.de