



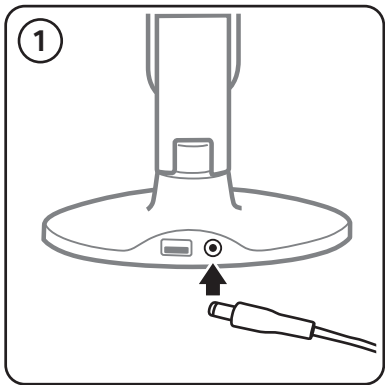
# MediaRange

STYLISH LED DESK LAMP  
WITH DIFFERENT LIGHT MODES

**DE** Benutzeranleitung, Anwendungs- und  
Sicherheitshinweise, Garantiebedingungen

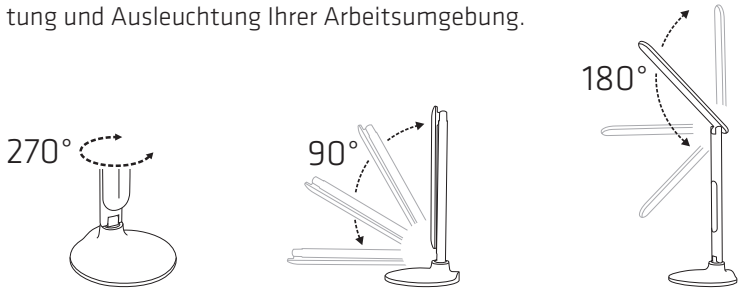


Item no.: MROS501



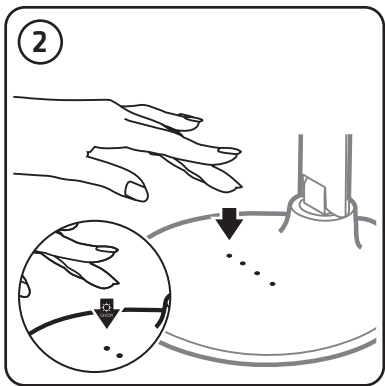
## 1. Aufstellen und Anschließen

Positionieren Sie die LED Schreibtischlampe auf einer ebenen und stabilen Fläche. Die Lampe verfügt über drei Gelenke zum Schwenken oder Drehen und ermöglicht Ihnen somit eine optimale Ausrichtung und Ausleuchtung Ihrer Arbeitsumgebung.



Schließen Sie die Lampe anschließend, über das mitgelieferte Netzteil, an und verbinden Sie es mit einer leicht zugänglichen Steckdose in der Nähe.

**Hinweis:** Halten Sie die Lampe beim Ausrichten stets am Sockel fest um ein Umfallen und/oder Beschädigungen zu vermeiden.

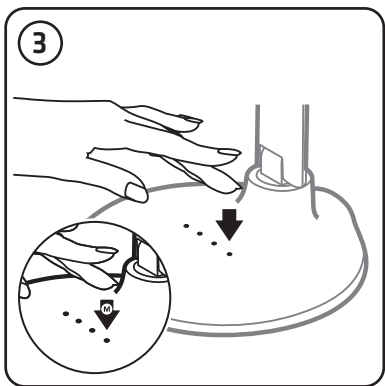


## 2. Ein- und Ausschalten

Berühren Sie die “Ein/Aus”-Taste (☼) um die die LED Schreibtischlampe einzuschalten. Zum Ausschalten berühren Sie die Taste erneut.

Die Lampe merkt sich die zuletzt verwendeten Einstellungen und schaltet sich bei erneuter Nutzung mit der zuletzt verwendeten Lichtfarbe und Helligkeitsstufe ein.

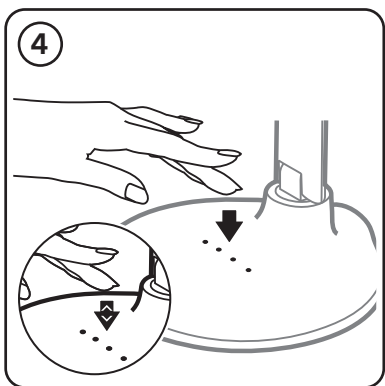
**Hinweis:** Blicken Sie niemals direkt in das Licht und richten Sie das Licht niemals direkt in die Augen anderer Personen oder Tiere! Dies kann zu einer ernsthaften Schädigung der Augen führen!



## 3. Auswahl der Lichtfarbe

Die LED Schreibtischlampe verfügt über drei verschiedene Lichtfarben. Schalten Sie die Lampe ein und wählen Sie über die “Mode”-Taste (M) die gewünschte Lichtfarbe:

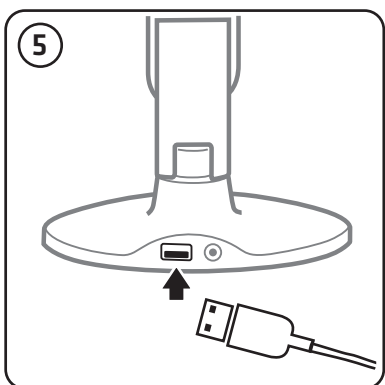
- Lern- und Arbeitsmodus: kaltweiß 5.500K ± 500K
- Tageslichtmodus: neutralweißes Licht: 4.000K ± 400K
- Ruhe- und Schlafmodus: warmweißes Licht 2.800K ± 280K



## 4. Auswahl der Helligkeitsstufen | Dimm-Funktion

Die LED Schreibtischlampe verfügt, bei jeder Lichtfarbe, über fünf Helligkeitsstufen. Schalten Sie die Lampe ein und regulieren Sie die Helligkeitsstufe, Ihren Wünschen entsprechend, über die mittleren beiden Pfeiltasten:

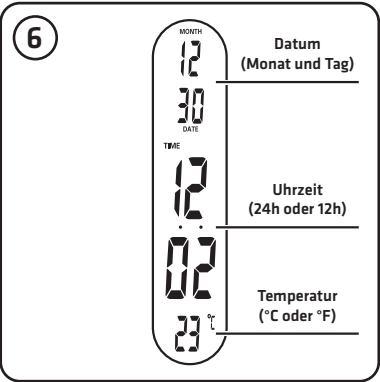
- Pfeiltaste nach oben (⤴): Helligkeit erhöhen
- Pfeiltaste nach unten (⤵): Helligkeit verringern



## 5. Aufladen von mobilen Endgeräten | USB Ladebuchse

Die LED Schreibtischlampe verfügt über einen USB-Ausgang zum Aufladen von Smartphones, Tablet-PCs oder anderen mobilen Engeräten. Prüfen Sie vor dem Anschließen eines Gerätes, ob die Ausgangsleistung der USB-Ladebuchse zum Laden Ihres mobilen Endgerätes ausreichend ist.

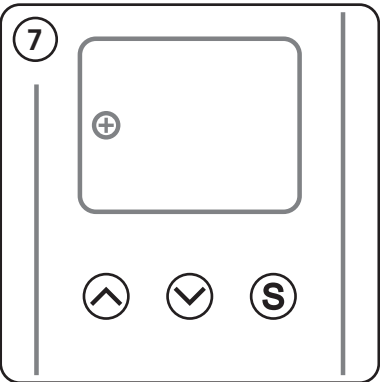
**Hinweis:** Verwenden Sie die USB-Ladebuchse ausschließlich zum Aufladen von geeigneten Endgeräten und schließen Sie keine anderen USB-Geräte an. Die Schreibtischlampe lässt sich nicht über die USB-Buchse betreiben.



6. Erläuterung der LCD-Anzeige

Die LED Schreibtischlampe verfügt über eine Datums-, Uhrzeit- und Temperaturanzeige sowie eine zusätzliche Alarmfunktion.

- Datum: Monat und Tag
- Uhrzeit: Stunde(n)/Minute(n); wahlweise im 12h oder 24h Modus  
Alarmfunktion: Ist der Alarm aktiv, erscheint ein Weckersymbol.
- Umgebungstemperatur; wahlweise in Grad Celsius oder Fahrenheit



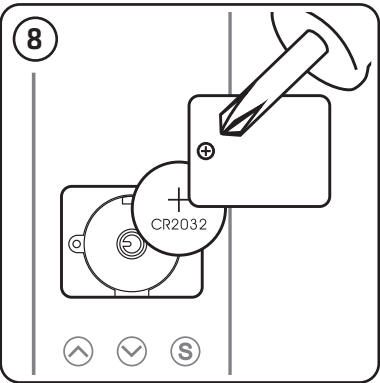
7. Einstellung von Datum, Uhrzeit und Alarm

Um sämtliche Einstellungen der LCD-Anzeige vorzunehmen, halten Sie die “Set”-Taste (S) auf der Rückseite der Lampe gedrückt, bis ein akkustisches Signal ertönt:

Über die Pfeiltasten können Sie das Datum: Monat und Tag; die Uhrzeit: Stunde/Minuten (12h oder 24h) sowie die Alarm- bzw. Weckzeit einstellen.

Ist eine Alarmzeit aktiviert, lässt sich die eingestellte Zeit über das Drücken der “Set”-Taste (S) prüfen.

Aktivieren und deaktivieren Sie den Alarm/Wecker durch das Drücken der linken Pfeiltaste (↗). Ist die Alarmfunktion aktiviert, wird dies durch ein zusätzliches Weckersymbol oberhalb der Uhrzeit signalisiert.



8. Einsetzen/Ersetzen einer Knopfzellen-Batterie

Öffnen Sie den Batterieschacht mit einem Kreuzschlitzschraubendreher, setzen Sie eine CR2032 Knopfzellen-Batterie ein und verschließen Sie die Abdeckung wieder.

Ist eine Batterie eingesetzt und wird die LED Schreibtischlampe von der Stromquelle getrennt, werden Ihre Uhrzeit und Alarmeinstellungen gespeichert, sodass bei der nächsten Verwendung die Einstellungen nicht erneut vorzunehmen sind.

DE Reinigung und Pflege

- Trennen Sie die LED Schreibtischlampe vor dem Reinigen vom Netzteil.
- Reinigen Sie die LED Schreibtischlampe ausschließlich mit einem leicht feuchten und fusselfreien Tuch und verwenden Sie keine aggressiven Reinigungsmittel.
- Achten Sie beim Reinigen darauf, dass weder Wasser noch andere Flüssigkeiten in das Produkt eindringen.

DE Technische Daten

Eingangsspannung	100 - 240V ~; 50/60Hz; 0.65A
Stromverbrauch	10W
Stromabgabe USB-Buchse	max. 5V - 0.5A
Leuchtmittel	LEDs (nicht austauschbar)
Betriebstemperatur	-10°C bis 40°C
Netzteil	100 - 240V ~; 12V --- 1.5A
LED Lebensdauer	30.000h
Lichtstrom	> 450lm
Beleuchtungsstärke	> 1.500lx
Maße (geschlossen)	Ø 190mm, Gesamthöhe: 445mm
Gesamtlänge Leuchtarm	360mm
Gewicht	± 1.120g

Nur zur Verwendung im Innenbereich. Die LED-Schreibtischlampe darf nur mit dem gelieferten Netzteil betrieben werden. Diese Leuchte enthält eingebaute LED-Lampen. Die Lampen können in der Leuchte nicht ausgetauscht werden. (EU) 874/2012

Technische Änderungen vorbehalten: Um die Leistung des Produktes zu verbessern, können die technischen Daten ohne Ankündigung abweichen. Alle genannten Produkt- und Markennamen sowie eingetragenen Marken sind Eigentum der jeweiligen Inhaber und dienen ausschließlich zu Referenzzwecken.



DE Gewährleistung

MediaRange GmbH übernimmt keinerlei Haftung oder Gewährleistung für Schäden, die aus unsachgemäßer Installation, Montage und unsachgemäßem Gebrauch des Produktes oder einer Nichtbeachtung der Bedienungsanleitung und Sicherheitshinweise resultieren.

## DE Kundenservice I Lieferumfang

### Kundenservice

Bei Fragen zu unseren Produkten können Sie sich jederzeit gerne an den MediaRange Kundenservice wenden.  
Tel.: +49 (0) 6196 523 81 80 oder per E-Mail an [info@mediarange.de](mailto:info@mediarange.de)

### Lieferumfang

MediaRange LED Schreibtischlampe, Netzteil, 1x CR2032 Knopfzellen-Batterie , Benutzeranleitung und Garantiebedingungen

## DE Anwendungs- und Sicherheitshinweise

- Verwenden Sie zum Betrieb der LED Schreibtischlampe ausschließlich das mitgelieferte Netzteil.
- Betreiben Sie die Lampe ausschließlich über eine Steckdose und achten Sie darauf, dass die Steckdose jederzeit leicht zugänglich ist.
- Die Lampe lässt sich nicht über die USB-Buchse betreiben.
- Trennen Sie die Lampe bei längerer Nichtnutzung vom Stromnetz.
- Betreiben Sie das Produkt nur in trockenen Räumen bei -10 bis 40 Grad Celsius
- Verwenden Sie den USB-Ausgang nur zum Laden von geeigneten Endgeräten und stecken Sie keine Fremdkörper oder Gegenstände, welche nicht für die Verwendung vorgesehen sind, in die USB-Ladebuchse.
- Verwenden Sie das Produkt nicht in einer feuchten Umgebung und vermeiden Sie Kontakt mit Wasser und anderen Flüssigkeiten.
- Verwenden Sie das Produkt nicht in extrem kalten, heißen, feuchten oder staubigen Gebieten.
- Vermeiden Sie heftige Erschütterungen und schützen Sie das Produkt in jedem Betriebszustand vor Stoß und Fall.
- Öffnen Sie das Produkt nicht und benutzen Sie das Produkt und Zubehör nicht, wenn es sichtbare Schäden aufweist, Kontakt zu Wasser oder anderen Flüssigkeiten hatte und/oder feucht ist.
- Versuchen Sie nicht, das Produkt eigenständig zu reparieren.
- Blicken Sie niemals direkt in das Licht und richten Sie das Licht niemals direkt in die Augen anderer Personen oder Tiere! Dies kann zu einer ernsthaften Schädigung der Augen führen!
- Die entstehende Wärmeentwicklung während der Nutzung ist normal.
- Beachten Sie, dass auch LED-Lampen hohe Temperaturen entwickeln können: Lassen Sie die Lampe daher stets einige Minuten abkühlen, bevor Sie sie berühren und halten Sie den Bereich um die Lampe frei von Gegenständen, wie bspw. Dekorationen und hängen Sie auch keine Gegenstände an die Lampe. Es besteht Brandgefahr!
- Halten Sie die Lampe beim Ausrichten stets am Sockel fest um ein Umfallen und/oder Beschädigungen zu vermeiden und achten Sie darauf, dass keine elektrischen Leitungen beschädigt oder geklemmt werden.

## DE Entsorgung von Elektro-Altgeräten I Entsorgung von Alt-Akkus und Alt-Batterien

Alle Elektro- und Elektroaltgeräte müssen, gemäß der europäischen Richtlinie 2012/19/EG, getrennt vom Hausmüll über die dafür vorgesehenen staatlichen Stellen entsorgt werden. Mit der ordnungsgemäßen Entsorgung von Elektro-Altgeräten vermeiden Sie Umweltschäden.

Alle Alt-Akkus und Alt-Batterien müssen, gemäß der europäischen Richtlinie 2006/66/EG, getrennt vom Hausmüll über die dafür vorgesehenen staatlichen Stellen entsorgt werden. Mit der ordnungsgemäßen Entsorgung vermeiden Sie Umweltschäden.

## DE Garantiebedingungen

Die Garantie deckt lediglich den Ersatz dieses MediaRange Produktes ab. Für alle MediaRange Produkte gilt die gesetzliche Gewährleistungszeit ab Kaufdatum. Bitte bewahren Sie deshalb den Kassenbon als Kaufnachweis auf. Alle MediaRange Produkte unterliegen ständigen Qualitätsprüfungen. Sollte dennoch ein Material- und/oder Produktionsfehler auftreten, kontaktieren Sie den MediaRange Kundenservice zwecks Garantieabwicklung. Die Garantieleistung bezieht sich auf die Reparatur oder den Austausch mangelhafter Teile. Wir bitten Sie um Verständnis, dass wir keine Garantieleistungen erbringen können, wenn beispielsweise folgende Gründe als Ursache vorliegen:

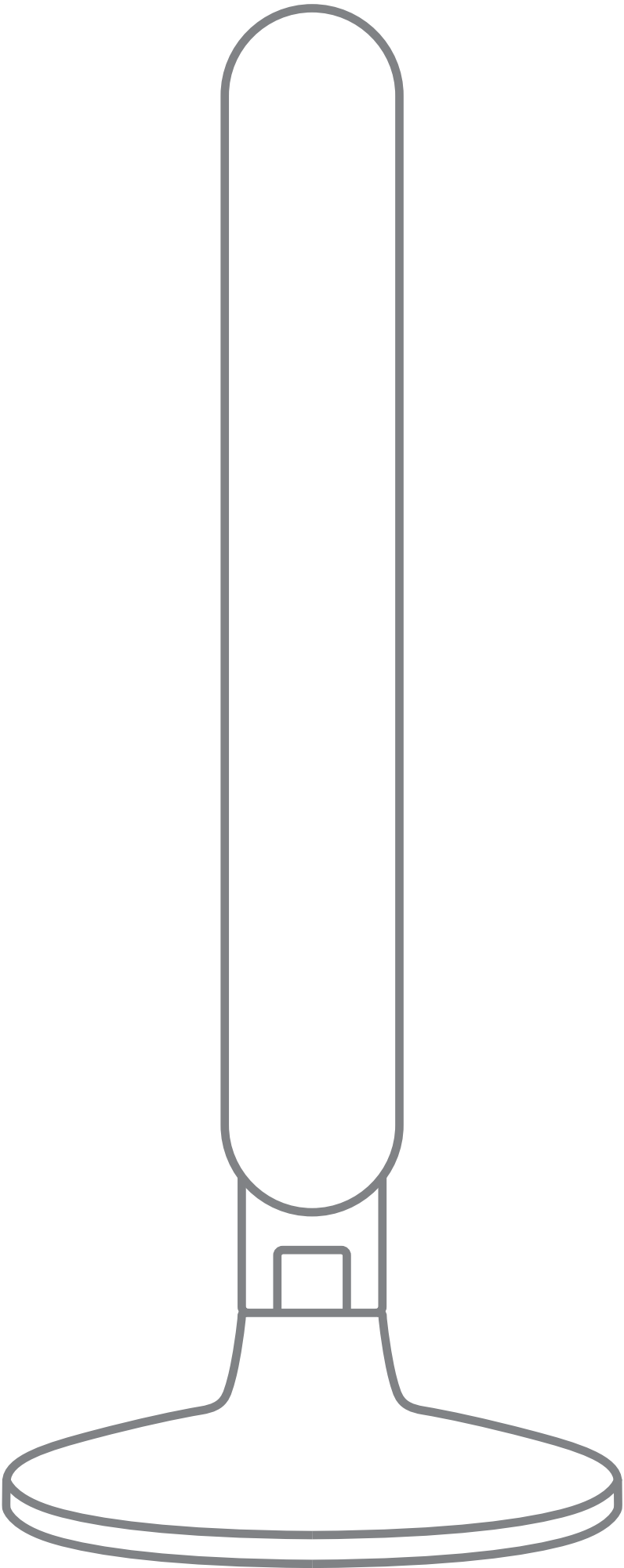
- missbräuchliche oder unsachgemäße Behandlung, Installation oder Anwendung
- Missachtung der Anwendungs- und Sicherheitshinweise
- Beschädigungen, Kratzer oder Abnutzung
- Veränderungen, Eingriffe oder Reparaturen durch Dritte
- Schäden durch höhere Gewalt oder Transport

Im Falle einer Reklamation gehen Sie bitte wie folgt vor:

- Legen Sie der Rücksendung sämtliches Zubehör, sowie den Kassenbon bei
- Kontaktieren Sie unseren Kundenservice telefonisch oder per E-Mail
- Verpacken Sie das Produkt transportsicher um Folgeschäden zu vermeiden
- Frankieren Sie die Sendung ausreichend und senden Sie das Paket an:  
MediaRange GmbH, Zum Quellenpark 29, D-65812 Bad Soden a.Ts.

## DE Wichtige Hinweise

**Bitte beachten Sie, dass die MediaRange GmbH nicht für den Verlust von Daten auf eingesandten Geräten haftet. Es besteht kein Garantieanspruch bei Nichteinhaltung der Bedienungsanleitung sowie bei unsachgemäßem Gebrauch oder bei Defekten durch andere Geräte. Wird das Produkt Erschütterungen, elektrostatischer Entladungen, Wärme- oder Feuchtigkeitseinwirkung jenseits der Produktspezifikationen ausgesetzt, besteht kein Garantieanspruch. MediaRange haftet nicht für jegliche auftretende Begleitschäden oder Folgeschäden, für die Verletzung der Garantiebedingungen oder für sonstige Schäden, gleich welche Ursache zugrunde liegt Bitte beachten Sie, dass jeglicher Garantieanspruch erlischt, wenn das Gehäuse des Produktes geöffnet wurde. Dieses Produkt ist nicht für eine kommerzielle Nutzung oder für medizinische und spezielle Anwendungen vorgesehen, in denen der Ausfall des Produktes Verletzungen, Todesfälle oder erhebliche Sachschäden verursachen kann.**



For indoor  
use only.

MADE IN CHINA

Item No.:  
MRO5501

MediaRange GmbH  
D-65182 Bad Soden a.Ts.  
[www.mediarange.de](http://www.mediarange.de)